



Acidentes de Trânsito no Transporte de Cargas: Estatísticas e Prevenção

INTRODUÇÃO

Todos os dias, milhares de veículos de transporte de cargas viajam pelas estradas do mundo, entregando mercadorias e suprimentos para as empresas e pessoas. Infelizmente, muitos desses veículos se envolvem em acidentes de trânsito, causando prejuízos materiais, lesões e até mesmo mortes.

O trânsito é um dos maiores responsáveis por acidentes em todo o mundo, e é por isso que, há alguns anos, surgiu o movimento conhecido como Maio Amarelo. Esse movimento tem como objetivo conscientizar a população sobre a importância de um trânsito mais seguro e responsável.

No Brasil, o Maio Amarelo é um evento anual que busca conscientizar a população sobre a segurança no trânsito, com o objetivo de reduzir o número de acidentes e mortes no trânsito. Com a participação de diversos setores da sociedade, esse movimento é uma oportunidade para refletirmos sobre nossos hábitos no trânsito e sobre a necessidade de adotarmos comportamentos mais seguros.

Neste e-book, vamos explorar o tema dos acidentes de trânsito envolvendo veículos de transporte de cargas, oferecendo informações e dicas úteis para prevenir esses tipos de acidentes.

PANORAMA GERAL

O transporte rodoviário de cargas apresenta desafios significativos em relação à segurança nas estradas. Ao analisarmos os registros de acidentes, observamos que ocorrem uma quantidade expressiva de incidentes envolvendo veículos de carga. Além disso, a distribuição dos tipos de veículos e as rodovias com maior incidência de acidentes são pontos de destaque. Esses dados nos alertam para a necessidade de adotar medidas efetivas visando à prevenção de acidentes e à proteção de todos os envolvidos nesse setor vital para a economia. É imprescindível promover a conscientização sobre os riscos e implementar medidas de segurança que garantam vias mais seguras para o transporte de cargas.

À medida que adentrarmos nas próximas páginas, mergulharemos de forma mais técnica e detalhada nessas questões, explorando os dados estatísticos e as representações gráficas que ilustram a realidade do transporte rodoviário de cargas.



PANORAMA GERAL - ESTATÍSTICA

+26mil

Acidentes em 2022.

Isso leva à uma média de 2160 acidentes por mês.

- Em 2023 até fevereiro foram registrados cerca de 4 mil acidentes envolvendo veículos de cargas.
- A média mensal de acidentes em 2023 diminuiu para 2mil, conforme dados disponíveis até o momento.

+108mil

Veículos de cargas envolvidos em acidentes.

Conforme quantidade acumulada de Janeiro de 2022 até fevereiro de 2023

- A análise dos veículos envolvidos revela que a maioria é composta por Caminhão-trator (37%) e Caminhonetes (30%). Os Caminhões representam cerca de 25% dos casos, enquanto demais veículos, como Utilitários, Camionetas e Semireboques têm uma distribuição menor.

+28%

Dos acidentes ocorrem nas rodovias BR-116 e BR-101.

Conforme quantidade acumulada de Janeiro de 2022 até fevereiro de 2023

- Na rodovia BR-116 é apresentado um índice de 14,6%, enquanto na BR-101 é apresentado um índice de 14,2%.
- As demais rodovias apresentam um índice de 5% ou menor.

* Nas análises como um todo, foi usado como critério os acidentes envolvendo os seguintes veículos: Caminhão; Caminhão-Trator; Caminhonete; Camioneta; Chassi-Plataforma; Reboque; Semireboque e Utilitário.

Fonte: Ministério da Justiça e Segurança Pública - Polícia Rodoviária Federal

Período: De Janeiro de 2022 à Fevereiro de 2023

CAUSAS DOS ACIDENTES

Diversos fatores podem contribuir para a ocorrência de acidentes de trânsito envolvendo transporte rodoviário de cargas. Um dos principais é a reação tardia ou ineficiente, que pode levar a falhas mecânicas e perda de controle do motorista.

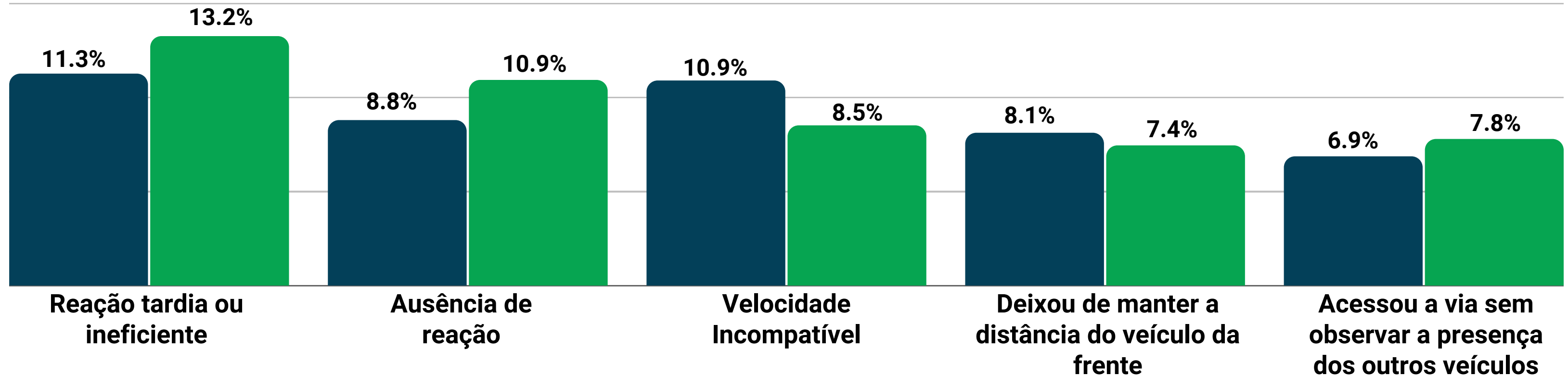
Outras causas comuns incluem problemas mecânicos no veículo, condições climáticas adversas e infrações de trânsito por parte dos motoristas.

É importante ressaltar que muitos acidentes poderiam ser evitados se houvesse mais investimentos em infraestrutura, fiscalização e conscientização dos motoristas e empresas de transporte.



CAUSAS MAIS FREQUENTES DOS ACIDENTES - ESTATÍSTICA

■ 1º Bimestre de 2022 ■ 1º Bimestre de 2023



O gráfico de colunas revela tendências nas causas dos acidentes de trânsito no transporte de cargas entre 2022 e 2023. Houve um aumento nas taxas de reação tardia ou ineficiente e ausência de reação, enquanto a velocidade incompatível e falta de distância adequada do veículo da frente tiveram reduções. Esses insights destacam a importância de enfatizar a reação rápida e eficiente dos motoristas, além da conscientização sobre velocidade e distância segura. Investimentos contínuos em treinamento, conscientização e fiscalização são necessários para promover um trânsito mais seguro e reduzir os acidentes no transporte de cargas.

Ao longo deste e-book, exploraremos outras características, como faixa etária, tipos de lesões, gênero, dias da semana e distribuição ao longo do dia. Essas informações fornecerão insights valiosos para a compreensão do cenário dos acidentes de trânsito no transporte rodoviário de cargas.

Fonte: Ministério da Justiça e Segurança Pública - Polícia Rodoviária Federal

Período: Comparativo 1º Bimestre de 2022 com 1º Bimestre de 2023

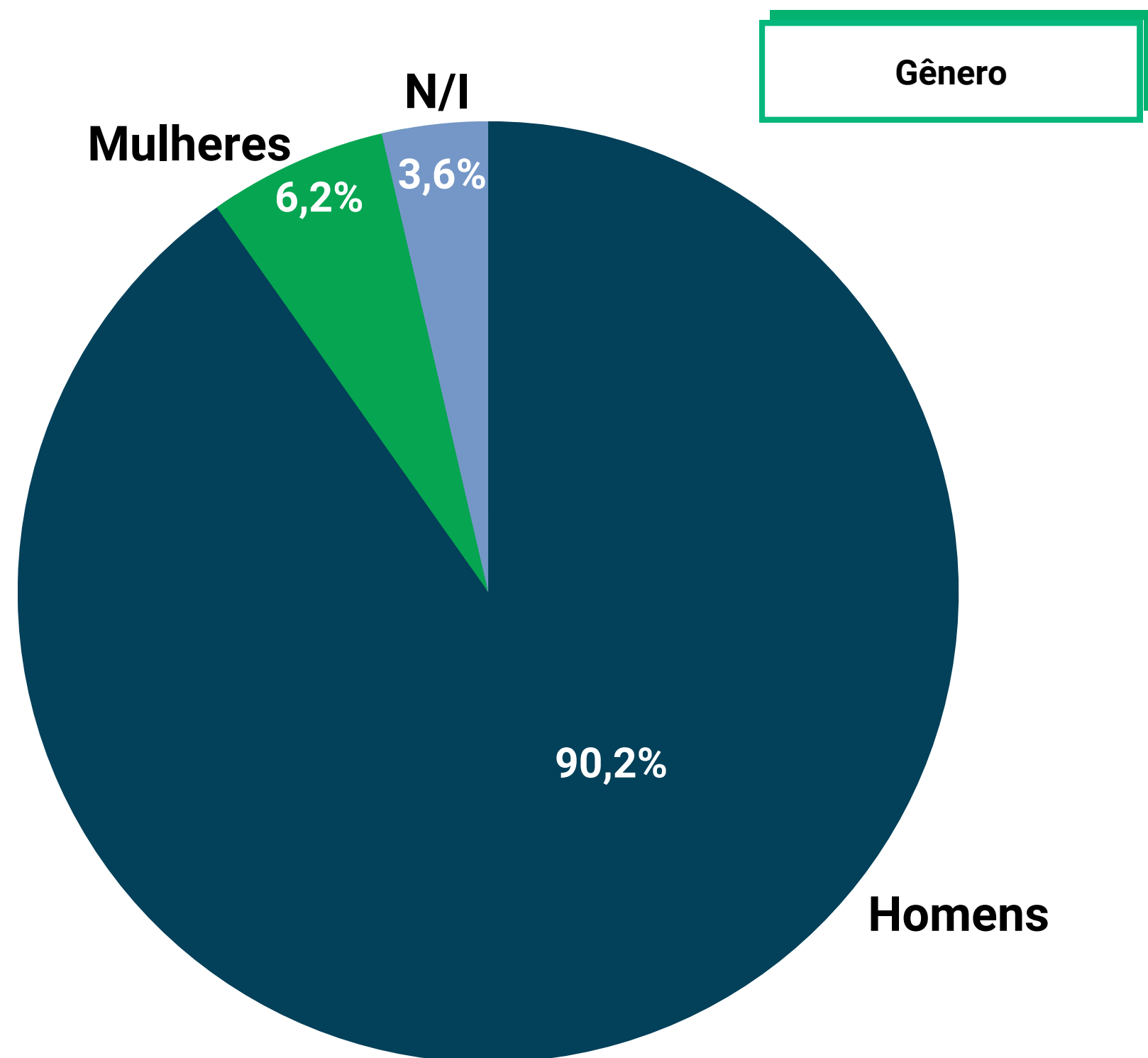
PERFIL DOS ENVOLVIDOS

Os acidentes de trânsito envolvendo transporte rodoviário de cargas afetam diversos perfis de pessoas. Entre os motoristas de caminhão, por exemplo, é comum encontrar profissionais experientes e bem treinados, mas também há casos de motoristas inexperientes ou que não receberam a formação adequada.

Além disso, os acidentes também podem afetar pedestres, ciclistas e outros motoristas que compartilham as estradas com os veículos de carga. Por isso, é importante abordar a prevenção de acidentes de forma ampla, considerando todos os envolvidos.



PERFIL DOS ENVOLVIDOS - ESTATÍSTICA 1/2



O perfil dos envolvidos nos acidentes de trânsito no transporte rodoviário de cargas revela características importantes. A maioria esmagadora dos acidentes ocorre com homens (90,2%), enquanto as mulheres representam 6,2% dos casos. Em 3,8% dos acidentes, o sexo não foi informado ou foi ignorado.

Esses dados destacam uma disparidade significativa entre os gêneros nos acidentes rodoviários com veículos de carga. A predominância masculina pode ser atribuída a fatores como maior participação no setor de transporte e diferenças comportamentais ao volante.

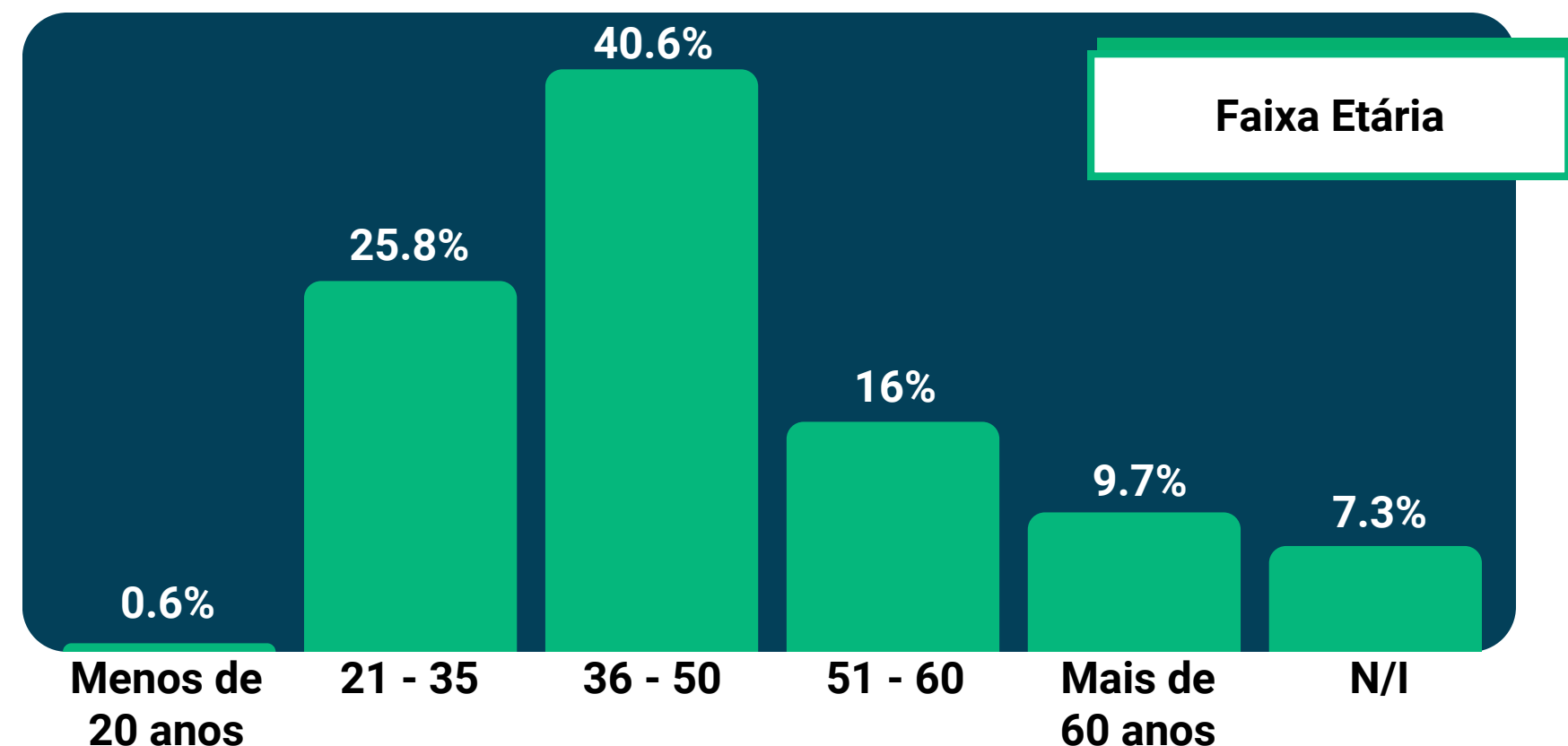
Compreender essas estatísticas é fundamental para promover conscientização e implementar medidas de segurança viária. Analisar o perfil dos envolvidos ajuda a desenvolver estratégias de prevenção e melhoria da segurança nas estradas.

Fonte: Ministério da Justiça e Segurança Pública - Polícia Rodoviária Federal

Período: De Janeiro de 2022 à Fevereiro de 2023

• N/I = Não Identificado ou Ignorado

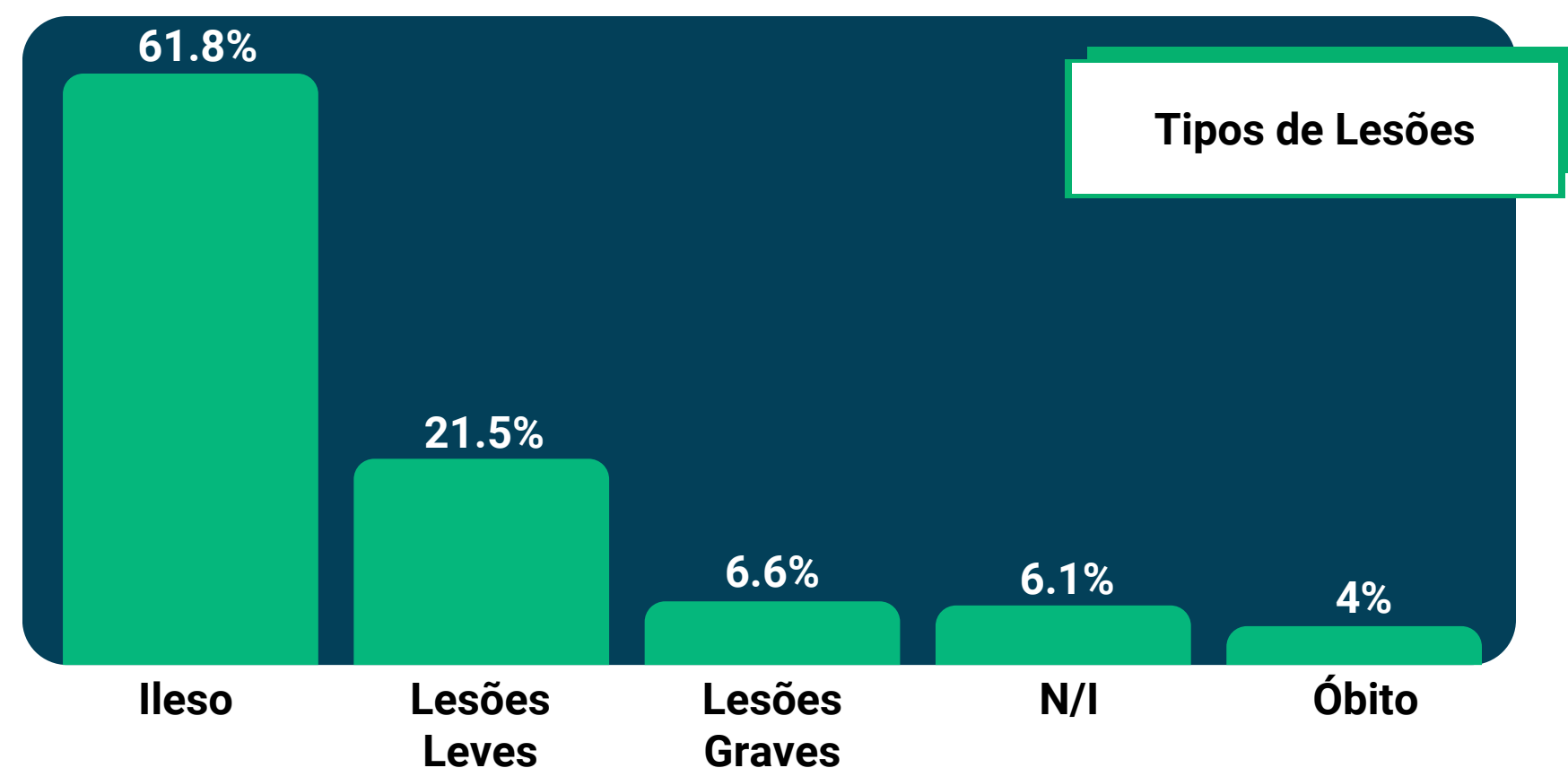
PERFIL DOS ENVOLVIDOS - ESTATÍSTICA 2/2



Ao analisar a faixa etária dos envolvidos nos acidentes de trânsito no transporte rodoviário de cargas, podemos observar uma distribuição interessante. Os dados revelam que:

- A faixa etária de 36 a 50 anos possui a maior incidência, correspondendo a 40,6% dos envolvidos;
- A faixa etária de 21 a 35 anos também apresenta uma proporção significativa, representando 25,8% dos casos;

Essa distribuição por faixa etária nos dá uma visão sobre os grupos mais suscetíveis a acidentes no transporte rodoviário de cargas.



Ao analisar os tipos de lesões sofridas pelos envolvidos nos acidentes de trânsito no transporte rodoviário de cargas, os dados revelam um cenário preocupante. Embora a maioria das pessoas tenha saído ileso (61,8%), ainda há uma porcentagem considerável de casos de lesões leves (21,5%) e graves (6,6%). Além disso, é alarmante notar que aproximadamente 4% dos acidentes resultaram em óbito.

Essas estatísticas nos fazem refletir sobre a necessidade urgente de adotar medidas efetivas de segurança e prevenção de acidentes.

Fonte: Ministério da Justiça e Segurança Pública - Polícia Rodoviária Federal

Período: De Janeiro de 2022 à Fevereiro de 2023

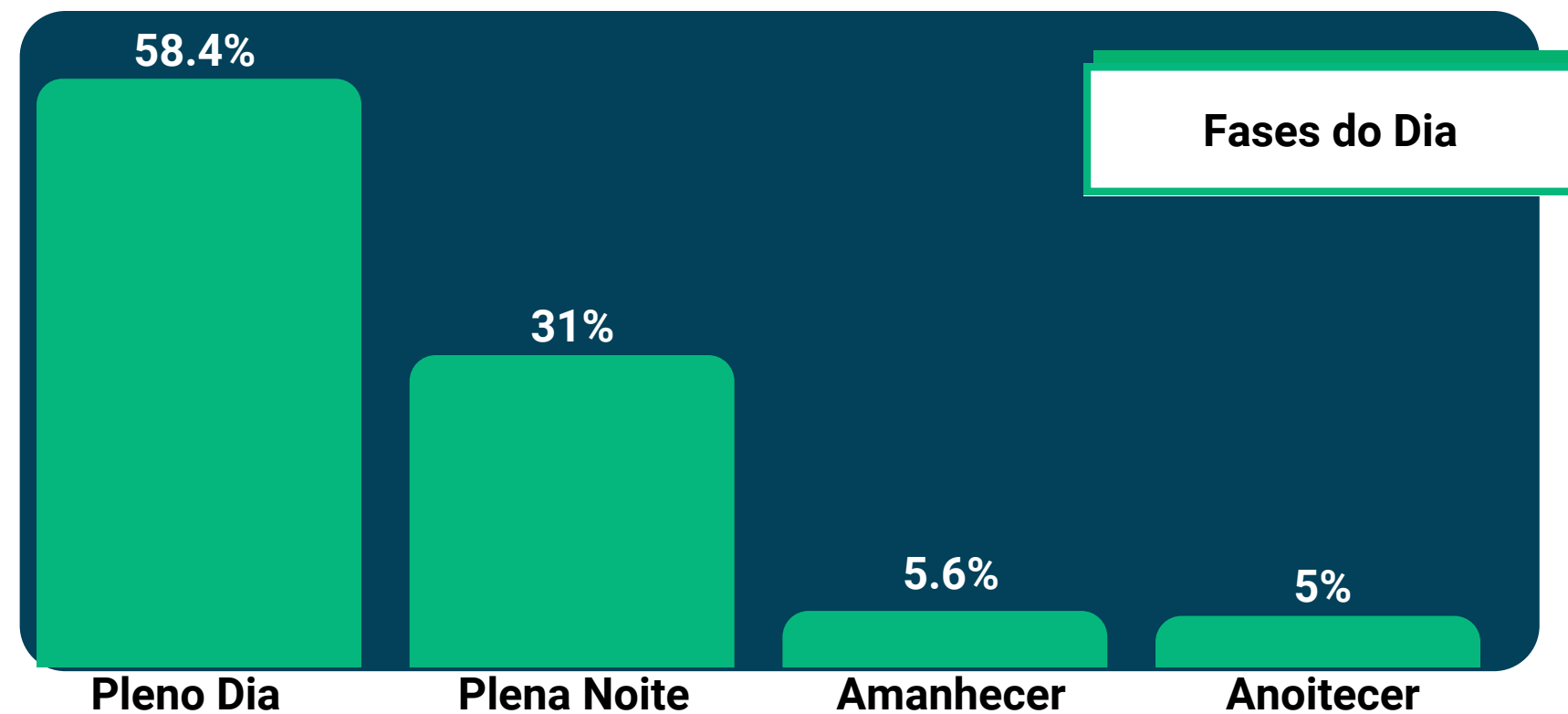
- N/I = Não Identificado ou Ignorado

PERFIL DAS OCORRÊNCIAS

A maioria dos acidentes de trânsito envolvendo transporte rodoviário de cargas ocorre durante o dia, especialmente entre as 6h e as 18h. Isso se deve ao aumento do fluxo de veículos nas estradas nesse período. No entanto, é importante destacar que os acidentes noturnos tendem a ser mais graves, já que há menos visibilidade e maior probabilidade de o motorista estar cansado ou sob efeito de substâncias psicoativas. Durante a madrugada, por exemplo, é comum encontrar menos veículos na estrada, mas também há maior risco de cansaço e sonolência por parte dos motoristas. Já durante o horário de pico, o tráfego intenso pode aumentar a tensão e o estresse dos motoristas, levando a comportamentos arriscados no trânsito. É importante estar atento às características de cada fase do dia e adotar medidas preventivas adequadas.

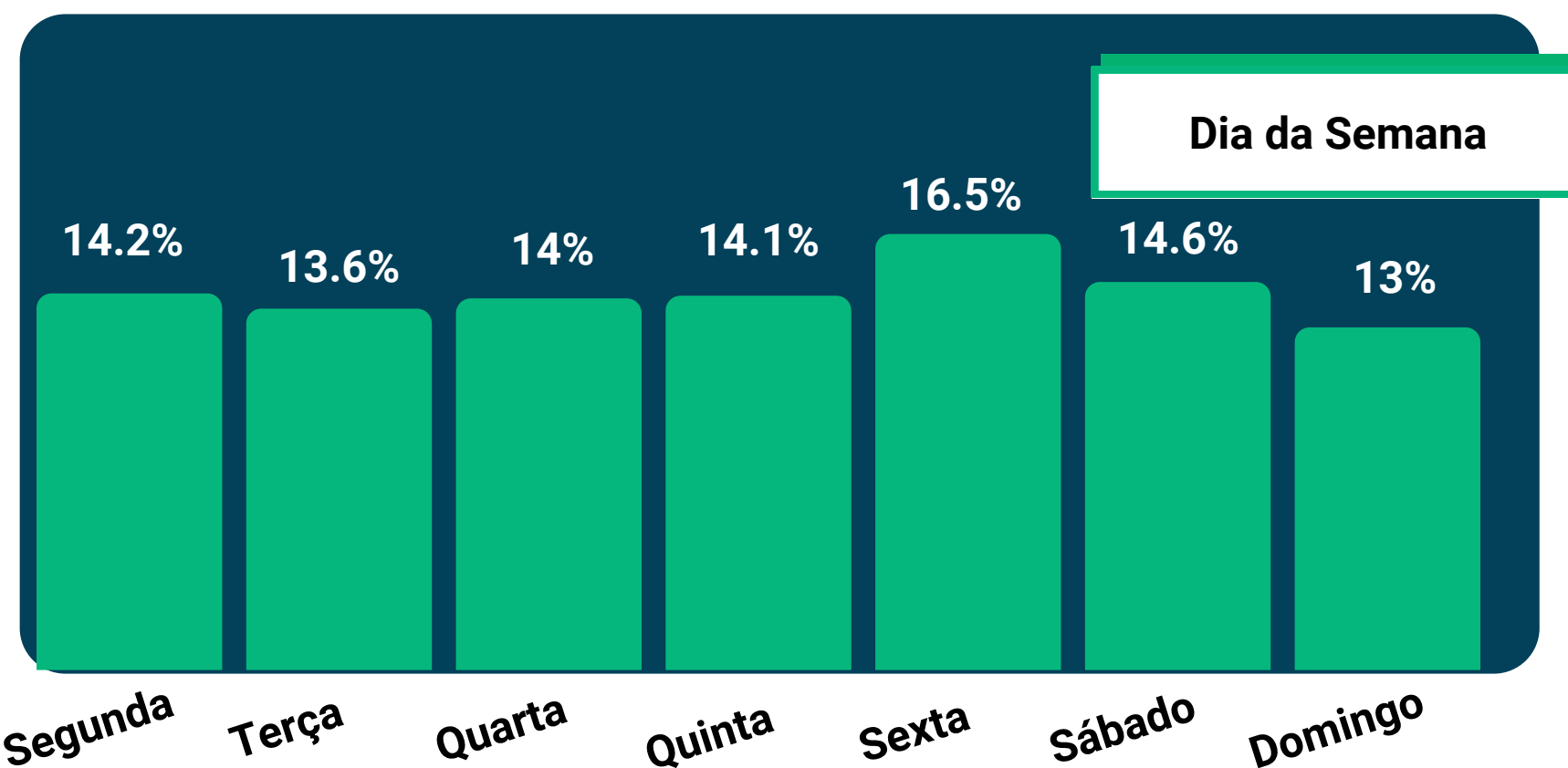


PERFIL DAS OCORRÊNCIAS - ESTATÍSTICA



A análise das fases do dia nos acidentes de trânsito no transporte rodoviário de cargas revela um padrão interessante. A maioria dos acidentes ocorre durante o dia, representando 58,4% dos casos. No entanto, é importante notar que, embora menos comuns, os acidentes durante a noite correspondem a 31% das ocorrências.

Essa discrepância sugere que, embora a incidência seja maior durante o dia, o risco de acidentes é ampliado durante a noite devido a fatores como redução de visibilidade e maior probabilidade de fadiga entre os motoristas. Além disso, acidentes ocorridos durante o amanhecer e o anoitecer também merecem atenção, representando 5,6% e 5% dos casos, respectivamente.



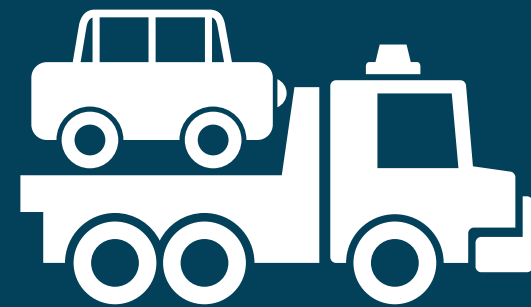
Ao analisar a distribuição dos acidentes de trânsito no transporte rodoviário de cargas ao longo da semana, podemos observar uma distribuição relativamente equilibrada. Às sextas-feiras e sábados apresentam uma proporção um pouco maior de ocorrências, representando 16,5% e 14,6% dos casos, respectivamente.

Esses dados sugerem que não há um dia específico que se destaque como o mais propenso a acidentes, indicando que a atenção e as medidas de segurança devem ser mantidas constantemente em todos os dias da semana.

Fonte: Ministério da Justiça e Segurança Pública - Polícia Rodoviária Federal
Período: De Janeiro de 2022 à Fevereiro de 2023

PERFIL GERAL

VEÍCULO



+37% Caminhão-Trator

RODOVIAS



+28% dos casos são na
BR-116 e BR-101

CAUSA



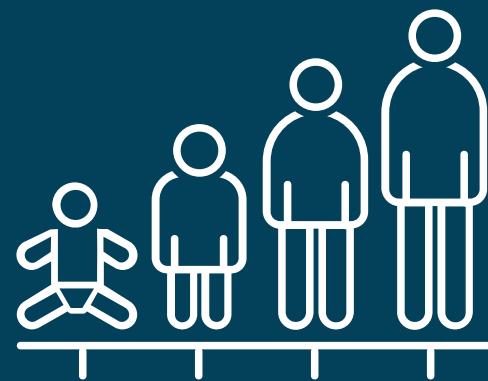
Reação tardia ou
ineficiente

GÊNERO



+90% Homem

FAIXA ETÁRIA



36-50 anos

TIPO DE LESÃO



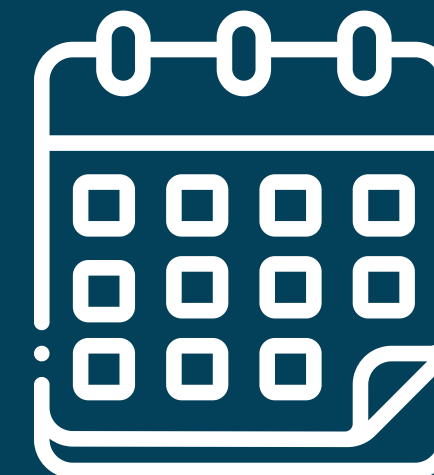
+4% óbitos
+25% sofreram lesões

FASE DO DIA



Pleno dia

DIA DA SEMANA



Sexta-feira

PREVENÇÃO

A prevenção é a chave para evitar acidentes de trânsito envolvendo transporte rodoviário de cargas. Adotar práticas de direção defensiva e estar sempre atento às condições de tráfego e clima podem salvar vidas e evitar prejuízos. Aqui vão algumas dicas de prevenção de acidentes de trânsito envolvendo transporte rodoviário de cargas:

- **Manutenção preventiva:** Realize a manutenção regular dos veículos de carga, verificando regularmente pneus, freios, sistema elétrico e mecânico, e outros componentes. Isso reduzirá o risco de falhas mecânicas durante a viagem.
- **Conscientização:** É importante que os motoristas de veículos de carga sejam bem treinados e estejam conscientes dos riscos envolvidos na condução. As empresas de transporte devem fornecer treinamento regular sobre segurança e boas práticas de direção defensiva.



- Planejamento: Planeje a viagem com antecedência, incluindo a rota a ser seguida, as paradas necessárias para descanso, e a verificação das condições climáticas e de tráfego. Isso ajudará a evitar surpresas durante a viagem e a reduzir o risco de acidentes.
- Adaptação às condições de tráfego e clima: Os motoristas devem estar sempre atentos às condições de tráfego e clima, adaptando sua velocidade e direção de acordo. Em condições adversas, como chuva forte ou neblina, a velocidade deve ser reduzida e a distância de segurança aumentada.
- Respeito às leis de trânsito: É fundamental que os motoristas de veículos de carga respeitem as leis de trânsito, incluindo os limites de velocidade, o uso correto dos sinais de luzes e a sinalização de advertência. As infrações de trânsito aumentam o risco de acidentes e colocam em perigo a vida de todos na estrada.
- Descanso adequado: É essencial que os motoristas de veículos de carga descansem adequadamente antes e durante a viagem, evitando a fadiga e melhorando a concentração. O excesso de cansaço pode levar a reações tardias e erros de julgamento que podem causar acidentes.



CONSIDERAÇÕES FINAIS

Os acidentes de trânsito no transporte de cargas representam uma preocupação constante no Brasil. As estatísticas revelam uma quantidade expressiva de ocorrências, com impactos significativos em termos de prejuízos materiais, lesões e perdas de vidas. Esses acidentes ocorrem por uma variedade de causas, incluindo reação tardia ou ineficiente dos motoristas, problemas mecânicos, condições climáticas adversas e infrações de trânsito.

O objetivo final é criar um ambiente de trânsito mais seguro e responsável, onde os acidentes sejam reduzidos significativamente. Com a participação de todos os setores da sociedade, incluindo governos, empresas de transporte, motoristas e cidadãos, podemos trabalhar juntos para alcançar esse objetivo. A segurança no transporte de cargas não é apenas uma questão individual, mas sim um compromisso coletivo em prol de vidas e do bem-estar de todos.

Esperamos que essas informações sejam utilizadas como uma base para reflexão, conscientização e ações concretas na busca por um trânsito mais seguro. Cabe a cada um de nós desempenhar um papel ativo na promoção da segurança viária, contribuindo para a construção de um futuro em que acidentes no transporte de cargas sejam reduzidos a um mínimo absoluto. Juntos, podemos fazer a diferença e salvar vidas nas estradas!



RAQUEL SERINI
Economista e Coordenadora de Projetos



RICARDO H. DA SILVA
Analista de Dados




NICOLE J. LAZARUS
Pesquisadora Interna

 @iptcsp

 IPTC - Instituto Paulista do Transporte de Cargas

 www.iptcsp.com.br

 contato@iptcsp.com.br

 (11) 2632-1023 | (11) 2632-1026

