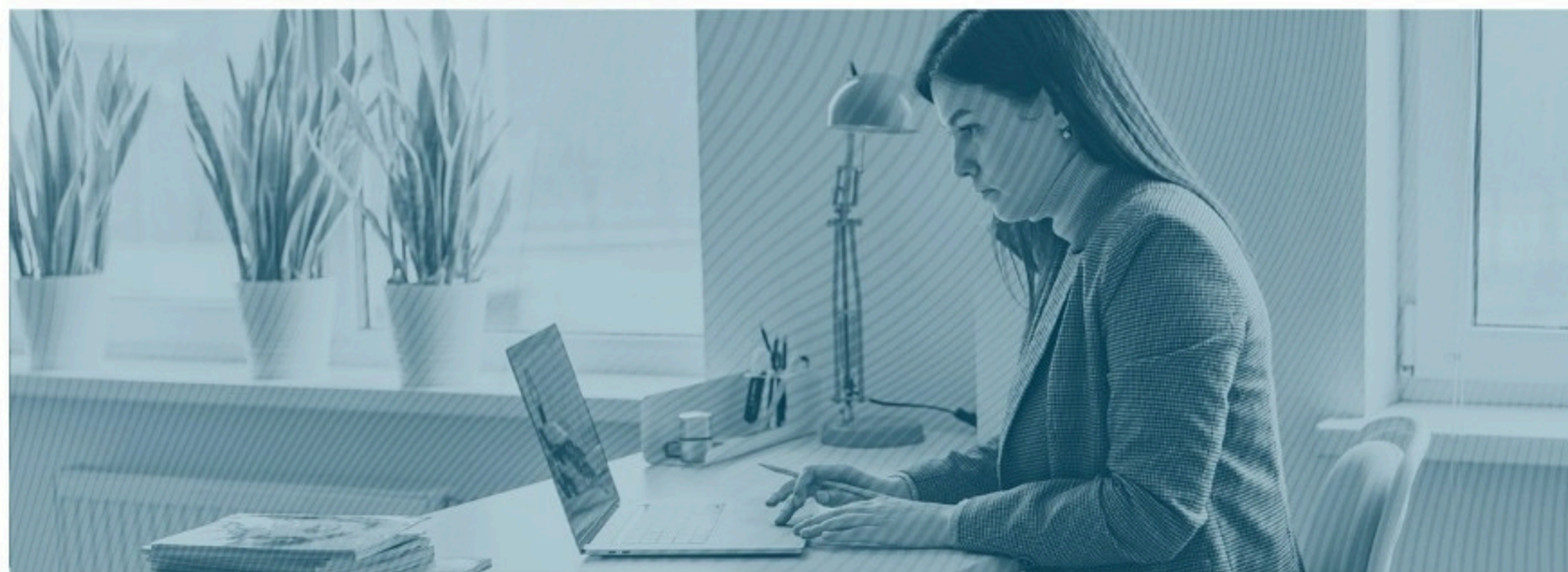


CRESCIMENTO OPERACIONAL

Contratações formais crescem no transporte, com destaque para a área operacional



Nesta edição, o Rota Empregadora analisa o desempenho do mercado de trabalho formal no transporte rodoviário de cargas, com base nos dados completos de 2023 e 2024.

O setor encerrou 2024 com **mais de 720 mil admissões formais**, o que representa um crescimento de **13,35%** em relação ao ano anterior.

O protagonismo desse movimento ficou por conta da **área operacional**, que além de representar a maior parte das admissões no setor, foi também a que mais cresceu proporcionalmente: **+15,35%** em apenas um ano.

+85 mil admissões a mais em 2024. A base do transporte está em expansão — e ela começa na operação.

EQUIDADE EM CURSO

A operação ainda é masculina — mas isso está mudando!

Historicamente, a **área operacional** do transporte rodoviário de cargas é dominada por homens. Em 2023, apenas **7,2%** das contratações nessa área foram de mulheres.

Mas esse cenário começou a se transformar. Em 2024, a participação feminina nas admissões operacionais subiu para **9,1%**, impulsionada por um crescimento expressivo nas contratações: foram **51.578 mulheres admitidas**, um salto de **45,3%** em relação a 2023.

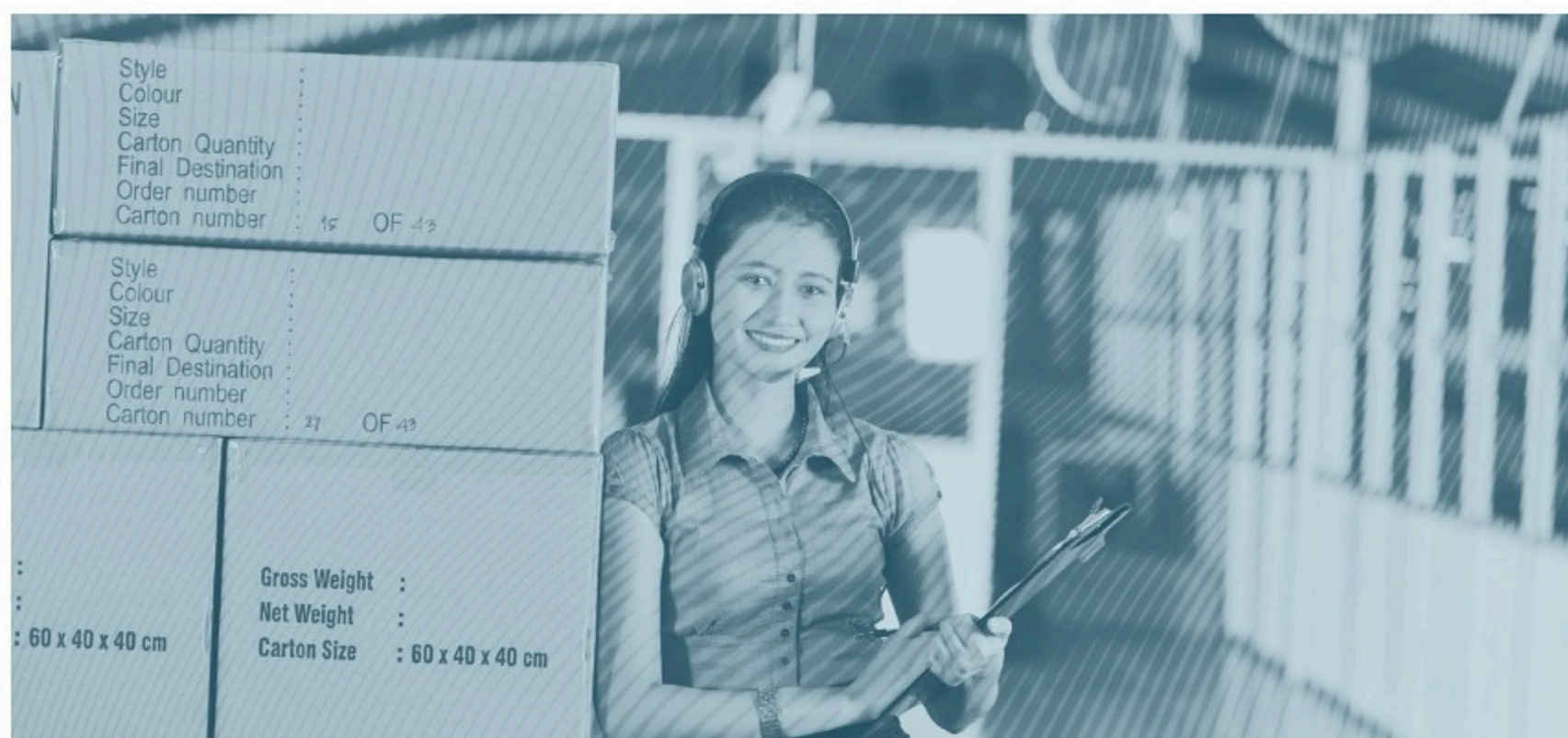
Enquanto os homens tiveram um crescimento de 13% nas admissões operacionais, o avanço feminino foi mais de **três vezes maior**. Ainda é minoria — mas é uma minoria em movimento.

De 35 mil para 51 mil em 1 ano.

Crescimento de +45,3% nas admissões femininas em 2024.



ONDE ELAS ESTÃO GANHANDO ESPAÇO



O avanço das mulheres na operação do transporte rodoviário de cargas não aconteceu de forma genérica — ele se concentrou em algumas ocupações-chave, onde o crescimento foi ainda mais expressivo.

Cargos operacionais com maior crescimento feminino (2023 → 2024):

Auxiliar de logística: 12.972 → 23.167 (+78,6%)

Tecnóloga em logística de transporte: 2.755 → 3.631 (+31,8%)

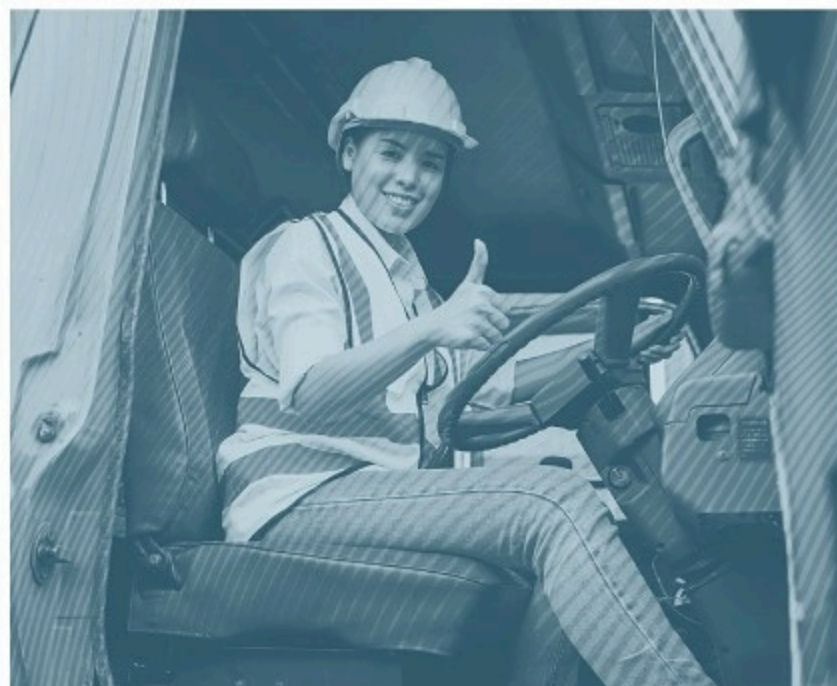
Conferente de carga e descarga: 1.376 → 1.713 (+24,5%)

MULHERES NO VOLANTE

Um passo firme rumo à equidade

Um dos dados mais simbólicos do avanço feminino na operação do transporte de cargas está no cargo de motorista — historicamente associado à figura masculina.

Em 2024, as contratações de motoristas mulheres **cresceram 19,6%, mais que o dobro do crescimento entre os homens**, que foi de 8,5%.



Ainda são minoria em termos absolutos (foram 5.296 mulheres contratadas, contra 288 mil homens), mas o ritmo de crescimento mostra que o setor está, aos poucos, **quebrando estereótipos e abrindo espaço**.

Com a demanda por motoristas crescendo e a oferta masculina estagnada, a presença feminina surge como alternativa e como solução. Um movimento que reflete o esforço de empresas e entidades para promover mais equidade de gênero nas estradas e nos bastidores da logística.

Contratações de motoristas (2023 → 2024):

Mulheres: 4.428 → 5.296 (+19,6%)

Homens: 265.733 → 288.401 (+8,5%)



ROTA
EMPREGADORA



15

Maio
2025

JUNTE-SE A NÓS!



Gostou do conteúdo?

Então fique ligado na nossa série Rota Empregadora, acesse o Painel de Cargos e Salários e descubra mais sobre como se destacar no mercado de trabalho do transporte rodoviário de cargas.

Siga-nos para mais dicas e novidades!



Acesse aqui!