

O FUTURO DO TRABALHO NO TRC

A transformação digital melhora a eficiência no transporte de cargas, mas a adaptação lenta ainda ameaça a competitividade de muitas empresas.



Embora o número de profissionais especializados em tecnologia tenha **crescido aproximadamente de 3.500 em 2020 para 4.500 até o final de 2024** — um aumento de 28% — esse número ainda representa uma fração pequena do total de profissionais do setor. A área de tecnologia continua a ser responsável por **menos de 1%** da força de trabalho no transporte rodoviário de cargas, refletindo um ritmo de adaptação abaixo do ideal.

Para que as empresas se mantenham competitivas, é essencial que não só modernizem suas operações, mas também invistam em talentos especializados. A adaptação tecnológica é um fator chave para garantir que o setor continue a crescer de forma sustentável e inovadora.

OPORTUNIDADES DE EMPREGO

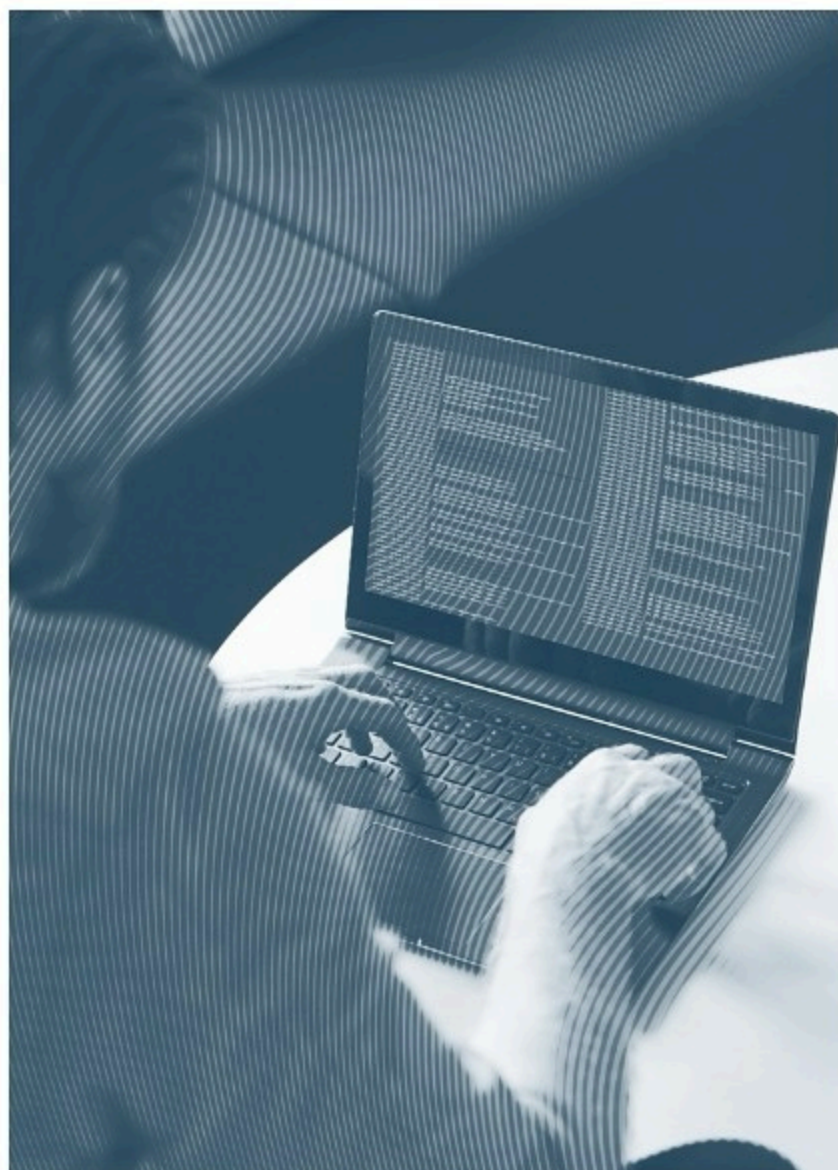


Em 2024, mais de 15 mil profissionais foram admitidos na área de manutenção, e essa tendência de crescimento deve continuar nos próximos anos, com um **aumento médio anual de 7% nas contratações**. Esse crescimento reforça a importância e a necessidade desses profissionais para o setor. **Técnicos de Manutenção lideram as admissões na área em questão**, representando 62%, destacando a alta demanda por profissionais qualificados no transporte de cargas.

A área de **Manutenção** é essencial para a **segurança, eficiência e redução de custos da frota**, prevenindo falhas e garantindo a continuidade das operações.

DESAFIOS DO SETOR

A digitalização do transporte trouxe avanços, mas também aumentou os **ataques cibernéticos**. Muitas empresas negligenciam a segurança digital, tornando-se alvos fáceis de ataques e vazamentos de dados. Apesar da alta demanda por especialistas, a oferta ainda é escassa. O setor enfrenta dificuldades na contratação e retenção de profissionais, pois a TI não é vista como prioridade e os salários são menos competitivos.



Apesar da alta demanda, a escassez de profissionais de TI no transporte compromete a segurança digital. Em 2024, **apenas 1.578 foram contratados, e menos de 1% atua em cibersegurança**. Ataques de phishing e engenharia social seguem como grandes ameaças, reforçando a necessidade de boas práticas e treinamentos contínuos.

DESTAQUES



Especialização
Gestão de transporte e logística

aulas 100% online e ao vivo

Turma
2025
ult
Universidade Corporativa de Logística e Transporte

Matrículas abertas



Últimos dias para se inscrever!

Garanta sua vaga na turma de 2025 da ULT e aproveite as aulas 100% online e ao vivo, divididas em dez módulos, ministradas por especialistas do setor.

Inscreva-se agora: <https://x.gd/HInsG>

FUTURO DO TRANSPORTE DE CARGAS

O setor de transporte rodoviário de cargas, responsável por mais de 60% do transporte relacionado a cargas no país, contava com 1,3 milhão de trabalhadores em dezembro de 2024, crescendo 5% ao ano. No entanto, a alta rotatividade, de 5% ao mês, resulta em cerca de **700 mil desligamentos anuais**, afetando principalmente os motoristas. Esse alto índice de rotatividade significa que mais da metade da força de trabalho do setor é desligada e readmitida ao longo do ano.



A alta rotatividade no setor de transporte é impulsionada por **salários pouco competitivos, jornadas exaustivas, falta de benefícios, gestão ineficiente e sobrecarga de trabalho**. Esses fatores desmotivam profissionais e afetam a qualidade dos serviços. Para reter talentos, as empresas precisam **investir em melhores condições e um ambiente de trabalho mais atrativo**.